



Balade Thermographique GRATUITE et ouverte à tous ! À Ecluzelles

Le 07/03/19 à 18H

Rendez-vous devant la mairie

**MON
LOGEMENT
EST-IL
BIEN
ISOLÉ?**

**BALADE SUIVIE D'UNE
CONFÉRENCE-DÉBAT**

**QUELLES AIDES
PUBLIQUES?**



Renseignements auprès de votre Mairie, tel : 02 37 43 80 73



NORMANDIE SEINE
Eure / Eure-et-Loir

BALADE THERMOGRAPHIQUE

L'Agglomération de Dreux et l'**Espace Info Energie** (EIE) de SOLIHA Normandie Seine, organisent prochainement une balade thermographique à **Ecluzelles**. Il s'agit d'une animation **gratuite** encadrée par L'EIE dont la mission financée par l'ADEME a pour objectif d'informer gratuitement et de manière objective le particulier sur l'efficacité énergétique et les énergies renouvelables. L'EIE est un service **indépendant** des fournisseurs d'énergie et des installateurs.

COMMENT SE DEROULE L'ANIMATION ?

La **balade** durera (selon les conditions météorologiques) **une heure environ**. Elle sera animée par un conseiller de l'Espace Info-Energie. A l'aide d'une **caméra thermique**, il vous permettra de voir en temps réel les défauts d'isolation de différentes habitations inscrites au préalable. Suite à cette balade, une **conférence** sur « **la rénovation énergétique de l'habitat** » sera proposée avec, pour support, plusieurs **clichés thermographiques** prenant en compte les différentes **typologies de construction**. Le conseiller présentera **des solutions adaptées**, allant du simple geste à d'éventuels travaux, ainsi que les aides financières existantes.

Inscription pour la soirée
en mairie

Balade
selon météo

Présentation en salle

COMMENT PARTICIPER ?

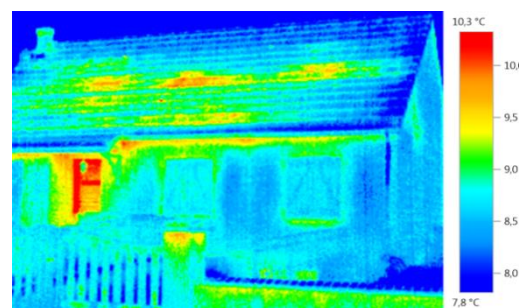
Remplissez le bulletin d'inscription ou contactez la **mairie** pour vous inscrire.

La balade thermographique aura lieu : **le 07/03/19 à 18h**

Rendez-vous à la mairie, située 10 rue Etienne Malassis

La **conférence, ouverte à tous**, aura lieu après la balade à la salle de la mairie. Un pot de l'amitié clôturera cet échange.

En option : Les personnes présentes à la balade ayant signifié lors de l'inscription leur souhait de bénéficier d'un cliché de façade, et dont le logement retenu (5 logements maximum) se trouve sur le trajet pourront récupérer leur cliché lors d'une permanence de l'EIE.



Si les conditions météorologiques sont mauvaises, la balade pourra être annulée. La conférence est maintenue dans tous les cas.

BULLETIN D'INSCRIPTION (Réponse souhaitée avant le 01/03/2019)

Nom..... Prénom.....
Tél.....
Adresse.....
E-mail.....

Je participe à la balade et à la conférence

ET

En option : Je souhaiterais bénéficier, d'un cliché thermographique selon les conditions citées ci-dessus. (En fonction des maisons sélectionnées)

Pour vous inscrire, merci de renvoyer ces informations :

> Par mail :

mairie.ecluzelles@orange.fr

> Par courrier ou en déposant ce bulletin à la mairie (10 rue Etienne Malassis)



Balade Thermographique GRATUITE et ouverte à tous ! À Ecluzelles

Le 07/03/19 à 18H

Rendez-vous devant la mairie

**MON
LOGEMENT
EST-IL
BIEN
ISOLÉ?**

**BALADE SUIVIE D'UNE
CONFÉRENCE-DÉBAT**

**QUELLES AIDES
PUBLIQUES?**



Renseignements auprès de votre Mairie, tel : 02 37 43 80 73



NORMANDIE SEINE
Eure / Eure-et-Loir

BALADE THERMOGRAPHIQUE

L'Agglomération de Dreux et l'**Espace Info Energie** (EIE) de SOLIHA Normandie Seine, organisent prochainement une balade thermographique à **Ecluzelles**. Il s'agit d'une animation **gratuite** encadrée par L'EIE dont la mission financée par l'ADEME a pour objectif d'informer gratuitement et de manière objective le particulier sur l'efficacité énergétique et les énergies renouvelables. L'EIE est un service **indépendant** des fournisseurs d'énergie et des installateurs.

COMMENT SE DERoule L'ANIMATION ?

La **balade** durera (selon les conditions météorologiques) **une heure environ**. Elle sera animée par un conseiller de l'Espace Info-Energie. A l'aide d'une **caméra thermique**, il vous permettra de voir en temps réel les défauts d'isolation de différentes habitations inscrites au préalable. Suite à cette balade, une **conférence** sur « **la rénovation énergétique de l'habitat** » sera proposée avec, pour support, plusieurs **clichés thermographiques** prenant en compte les différentes **typologies de construction**. Le conseiller présentera **des solutions adaptées**, allant du simple geste à d'éventuels travaux, ainsi que les aides financières existantes.

Inscription pour la soirée
en mairie

Balade
selon météo

Présentation en salle

COMMENT PARTICIPER ?

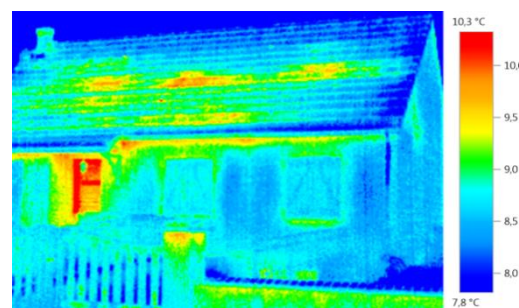
Remplissez le bulletin d'inscription ou contactez la **mairie** pour vous inscrire.

La balade thermographique aura lieu : **le 07/03/19 à 18h**

Rendez-vous à la mairie, située 10 rue Etienne Malassis

La **conférence, ouverte à tous**, aura lieu après la balade à la salle de la mairie. Un pot de l'amitié clôturera cet échange.

En option : Les personnes présentes à la balade ayant signifié lors de l'inscription leur souhait de bénéficier d'un cliché de façade, et dont le logement retenu (5 logements maximum) se trouve sur le trajet pourront récupérer leur cliché lors d'une permanence de l'EIE.



Si les conditions météorologiques sont mauvaises, la balade pourra être annulée. La conférence est maintenue dans tous les cas.

BULLETIN D'INSCRIPTION (Réponse souhaitée avant le 01/03/2019)

Nom..... Prénom.....
Tél.....
Adresse.....
E-mail

Je participe à la balade et à la conférence
ET

En option : Je souhaiterais bénéficier, d'un cliché thermographique selon les conditions citées ci-dessus. (En fonction des maisons sélectionnées)

Pour vous inscrire, merci de renvoyer ces informations :

> Par mail :

mairie.ecluzelles@orange.fr

> Par courrier ou en déposant ce bulletin à la mairie (10 rue Etienne Malassis)